



DUIKVERENIGING OSV

24m.

P

P

2m.

D U I K S T E K K E N

VERSIE 1.0

Buitenduik schema 2023

datum	Duikstek	Vertrek tijd	Op duikstek	Opp. Coordinator	Opmerking
8-mei-23	Kraaijenbergse plas 7	19.00 uur	19.45 uur	NTB	
15-mei-23	Slijk Ewijk	19.00 uur	19.45 uur	NTB	
22-mei-23	Groene Heuvels	19.30 uur	19.45 uur	NTB	
29-mei-23					<i>2e pinksterdag</i>
5-jun-23	Lithse Ham	19.00 uur	20.00 uur	NTB	Nieuwe plas
12-jun-23	Kraaijenbergse plas "de kiekuut"	19.00 uur	19.45 uur	NTB	
19-jun-23	Slijk Ewijk	19.00 uur	19.45 uur	NTB	
26-jun-23	Kraaijenbergse plas 4	19.00 uur	19.45 uur	NTB	
3-jul-23	Groene Heuvels	19.30 uur	19.45 uur	NTB	
10-jul-23	Lithse Ham	19.00 uur	20.00 uur	NTB	
17-jul-23	Slijk Ewijk	19.00 uur	19.45 uur	NTB	
24-jul-23	Kraaijenbergse plas 8	19.00 uur	19.45 uur	NTB	of overkant van de weg(surfstrand)
31-jul-23	De Kuilen Mill	19.00 uur	19.45 uur	NTB	afhankelijk van het zicht
7-aug-23	Groene Heuvels	19.30 uur	19.45 uur	NTB	
14-aug-23	Lithse Ham	19.00 uur	20.00 uur	NTB	
21-aug-23	Slijk Ewijk	19.00 uur	19.45 uur	NTB	
28-aug-23	Kraaijenbergse plas 8	19.00 uur	19.45 uur	NTB	
4-sep-23	Gravenbol	19.00 uur	19.45 uur	NTB	afhankelijk van het zicht
11-sep-23	Groene Heuvels	19.30 uur	19.45 uur	NTB	
18-sep-23	Lithse Ham	19.00 uur	20.00 uur	NTB	
25-sep-23	Slijk Ewijk	19.00 uur	19.45 uur	NTB	
2-okt-23	Kraaijenbergse plas 7	19.00 uur	19.45 uur	NTB	
9-okt-23	Slijk Ewijk	19.00 uur	19.45 uur	NTB	
16-okt-23	Kraaijenbergse plas 4	19.00 uur	19.45 uur	NTB	
23-okt-23					nader te bepalen
30-okt-23					nader te bepalen

Degene die als oppervlakte coordinator staat genoteerd, mocht je niet kunnen regel dan zelf voor een vervanger. (is nu even niet van toepassing)

We rijden om 19:00 uur weg bij het zwembad, wil je nog vullen voor die avond, er wordt vanaf 18.45 uur gevuld. Neem voor de zekerheid contact op met de vuller van de week.

Maar probeer eerder die week je fles vol te hebben dat voorkomt gehaast voor jezelf en voor de vuller

De maandagavond is voor de opleidingen van 0 t/m 3 sters

De 0-sters die krijgen een instructeur toegewezen, voor de rest geldt dat je zelf voor een buddy zorgt want geen buddy is niet duiken.

Voor degene die buiten de maandag om nog voor de opleiding willen duiken kunnen altijd een instructeurs bellen.

Duikkaarten DE KUILEN MILL



- Duikersgidskaart
- Detailkaart
- Wrakkaart
- Streekkaart

Kenmerken DE KUILEN MILL

Bijnamen	De Kuilen, Mill, Botjesgat
Adres	Fazantenweg, Langenboom, Mill
Parkeren	Voldoende parkeergelegenheid
Afstand	50 m.
Geschikt voor	Alle niveaus
Vergunning	N.v.t. / NA
Toegang	Vrij toegang
Faciliteiten	Geen
Watersoort	Zoet
Duiksoort	Kantduik
Stroming	Geen
Zicht	0,1 - 5 m.
Zicht gemiddeld	2 m.
Diepte	35 m.
Bodem	zand en klei
Leven	Karper, snoek, snoekbaars, voorn, baars
Overige recreatie	Geen
Nood	112



Duikkaarten SLIJK-EWIJK



- Duikersgidskaart
- Detailkaart
- Wrakkaart
- Streekkaart

Kenmerken SLIJK-EWIJK

Bijnamen	Strandpark Slijk-Ewijk,Valburg,Gat van Hage,Slijk Ewijk
Adres	Valburgsestraat, Slijk-Ewijk
Parkeren	Voldoende parkeergelegenheid, betaald parkeren
Afstand	50 m.
Geschikt voor	Alle niveaus, mindervalide duikers, nachtduiken, snorkelen, oefenduiken, technisch duiken, freediving
Vergunning	N.v.t. / NA
Toegang	Betaald parkeren, vrij toegang
Faciliteiten	Douche, toiletten, restaurant
Watersoort	Zoet
Duiksoort	Kantduik
Stroming	Geen
Zicht	3 - 15 m.
Zicht gemiddeld	5 m.
Diepte	36 m.
Bodem	zand,veel begroeiing
Leven	Brasem, karper, snoek, voorn, zoetwaterkreef , baars, snoekbaars
Overige recreatie	Beachvolleybalveld, kanoverhuur, recreatiecentrum omnivens, speelschip, squadrijden, strandbad met lig- en speelweiden, windsurfen, zwemmen, fietsen, hengelsport
Nood	112



Duikkaarten GROENE HEUVELS



Duikersgidskaart

Detailkaart

Wrakkaart

Streekkaart

Kenmerken GROENE HEUVELS

Bijnamen	Beuningen
Adres	Ficarystraat, Ewijk
Parkeren	Betaald parkeren
Afstand	50 m.
Geschikt voor	Ervaren duikers, mindervaliden, oefenduiken, alle niveaus
Vergunning	N.v.t. / NA
Toegang	Vrij toegang je betaalt enkele euro's parkeerkosten parkeerplaats open tot 22:00 uur het verlaten van de parkeerplaats kan altijd
Faciliteiten	Eetcafé met overdekt terras, toilet, vulstation bij ehbo-post (beperkt open) (parkeerplaats A)
Watersoort	Zoet
Duiksoort	Kantduik
Stroming	Geen
Zicht	2 - 5 m.
Zicht gemiddeld	4 m.
Diepte	25 m.
Bodem	grind of kiezel(stenen),slib en zand
Leven	Baars, karper, pos, snoek, steur, winde, zoetwaterkreef
Overige recreatie	Dagrecreatie, dagtoerisme, zwemmen
Nood	112

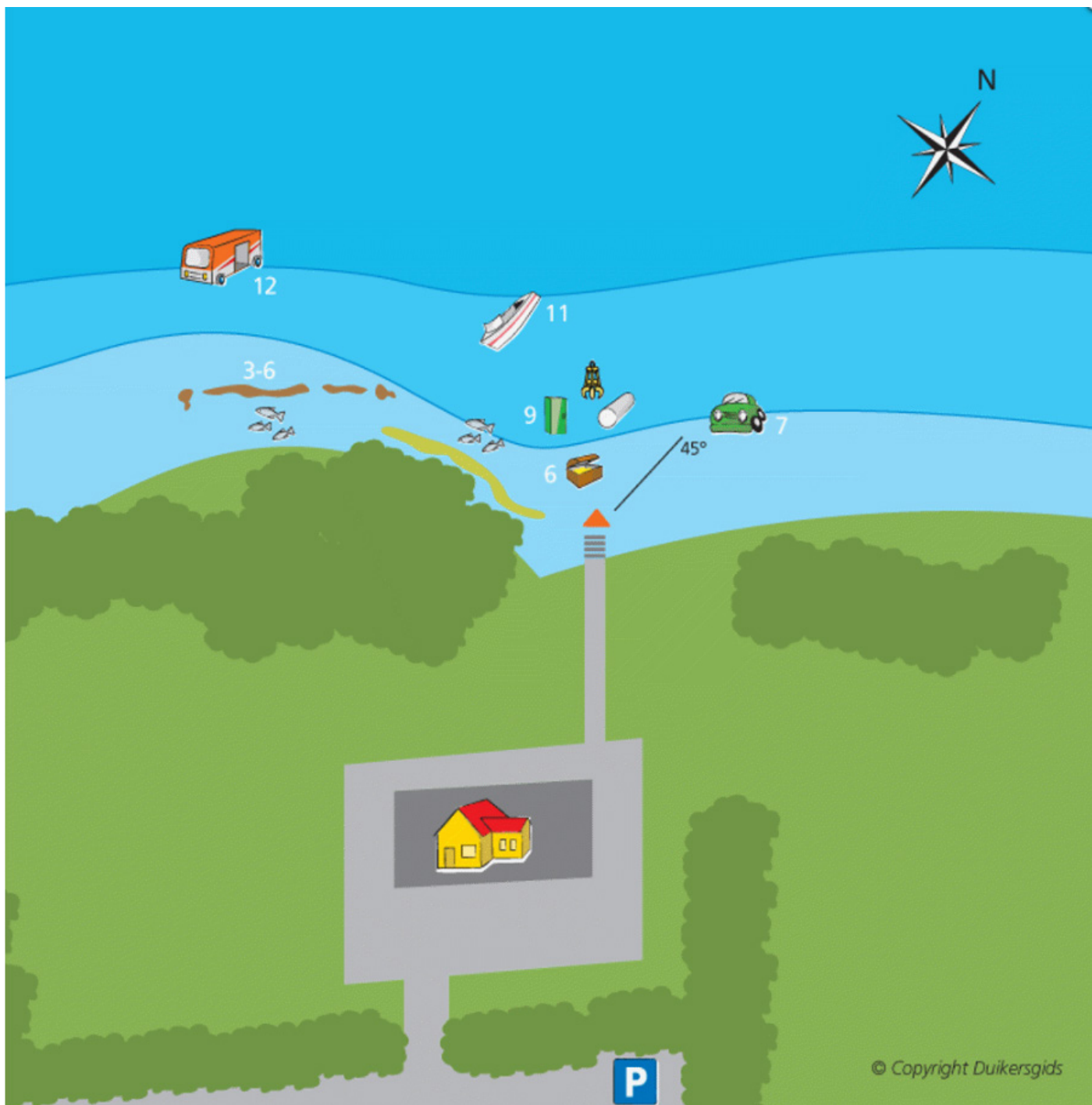
Duikkaarten LITHSE HAM



- Duikersgidskaart
- Detailkaart
- Wrakkaart
- Streekkaart

Kenmerken LITHSE HAM

Bijnamen	Lithse Ham
Adres	De Lithse ham 4, 5397 GL Lith
Parkeren	Voldoende parkeergelegenheid
Afstand	50 m.
Geschikt voor	Nachtduiken vanwege fijn, opwarrelend zand minder geschikt voor oefeningen, alle niveaus
Vergunning	N.v.t. / NA
Faciliteiten	Clubhuis duikteam Lith, met vulstation, op donderdagavond geopend
Watersoort	Zoet
Duiksoort	Kantduik
Stroming	Geen
Zicht	1 - 3 m.
Zicht gemiddeld	2 m.
Diepte	24 m.
Bodem	klei,zand
Leven	Baars, brasem, chinese wolhandkrab, driehoeksmossel, kleine modderkruiper, paling, platvis, pos, snoek, snoekbaars, voorn, zeelt, zoetwatergarnaal, zoetwaterkreeft, zoetwatermossel
Overige recreatie	Jetskiën, kanovaren, pleziervaart, waterfietsen, zwemmen
Nood	112



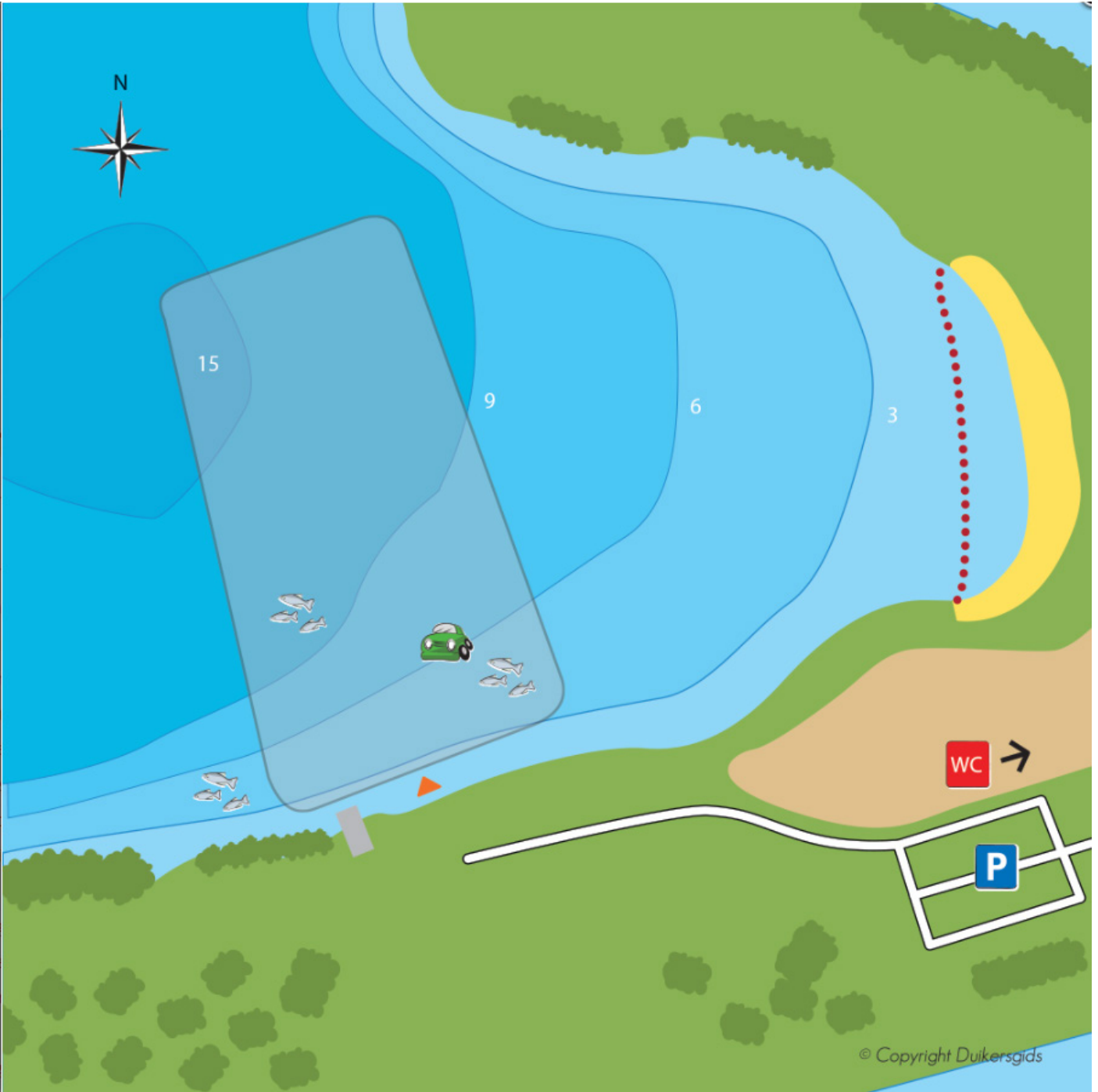
Duikkaarten GRAVENBOL



- Duikersgidskaart
- Detailkaart
- Wrakkaart
- Streekkaart

Kenmerken GRAVENBOL

Bijnamen	Waarden van Gravenbol
Adres	Lekdijk tussen Amerongen en Wijk bij Duurstede
Parkeren	Betaald parkeren
Afstand	30 m.
Geschikt voor	Alle niveaus
Vergunning	N.v.t / NA
Toegang	Vrij toegang
Faciliteiten	Bankje, horeca, toilet
Watersoort	Zoet
Duiksoort	Kantduik
Stroming	Geen
Zicht	2 - 5 m.
Zicht gemiddeld	4 m.
Diepte	25 m.
Bodem	zand en sediment
Leven	Snoek
Overige recreatie	Fietsen, zeilen, hengelsport, strandrecreatie, surfen
Nood	112



Duikkaarten DE KIEKUUT



- Duikersgidskaart
- Detailkaart
- Wrakkaart
- Streekkaart

Kenmerken DE KIEKUUT

Bijnamen	Kraaijenbergse plas, De Bungelaar, Wrak De Kiekuut
Adres	De Bungelaar 5437 PM Beers
Parkeren	Voldoende parkeergelegenheid
Afstand	400 m.
Geschikt voor	Alle niveaus, snorkelaars
Vergunning	N.v.t. / NA
Toegang	Vrij toegang
Faciliteiten	Geen
Watersoort	Zoet
Duiksoort	Kantduik, wrakduik
Stroming	Geen
Zicht	3 - 5 m.
Zicht gemiddeld	3 m.
Diepte	30 m.
Bodem	zand
Leven	Karper, snoek, snoekbaars, voorn
Overige recreatie	Pleziervaart, zwemmen
Nood	112



Duikkaarten KRAAIJENBERGSE PLAS 4



- Duikersgidskaart
- Detailkaart
- Wrakkaart
- Streekkaart

Kenmerken KRAAIJENBERGSE PLAS 4

Bijnamen	Rotonde
Adres	Eindsestraat Linden, Cuijk
Parkeren	Beperkte parkeergelegenheid
Afstand	40 m.
Geschikt voor	Alle niveaus
Vergunning	N.v.t / NA
Toegang	Vrij toegang
Faciliteiten	Geen
Watersoort	Zoet
Duiksoort	Kantduik
Stroming	Geen
Zicht	3 - 10 m.
Zicht gemiddeld	6 m.
Diepte	10 m.
Bodem	klei,zand
Leven	Grondel, paling, rivierkreeft, snoek, snoekbaars
Overige recreatie	Pleziervaart, hengelsport
Nood	112



© Copyright Duikersgids

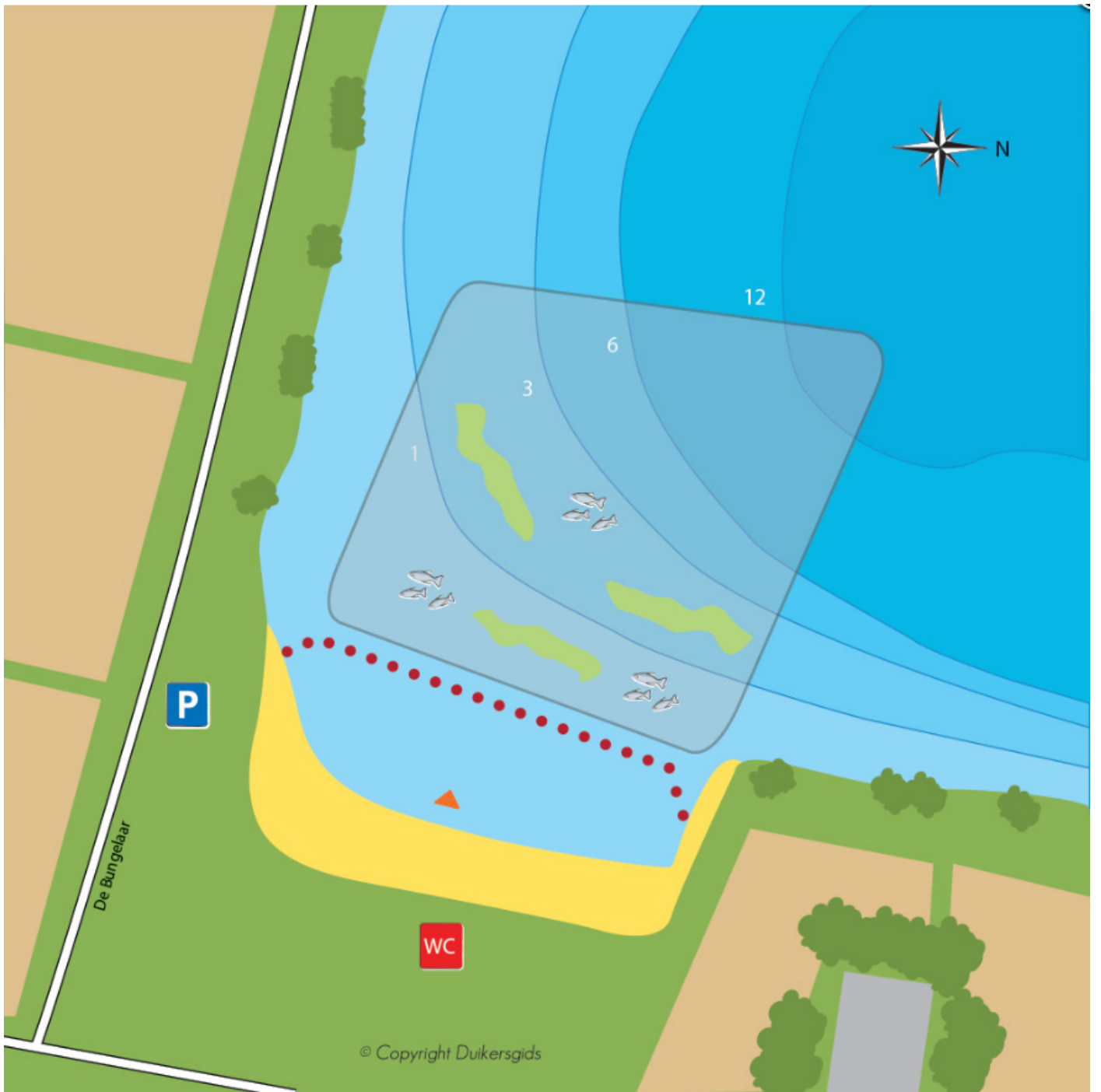
KRAAIJENBERGSE PLAS 7 Divemaps



- Divers Guide Map
- Detailed map
- Wreck map
- Local map

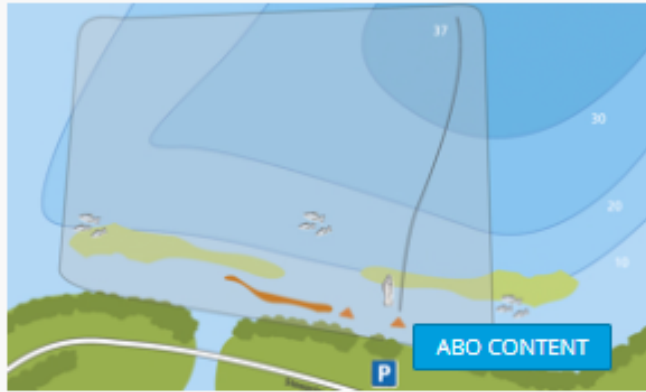
KRAAIJENBERGSE PLAS 7 Features

Nicknames	De Beers, Kraaijensbergse Plas De Beers
Address	De Bungelaar 5437 PM Beers
Parking	Sufficient parking
Distance	50 m.
Suitable for	All levels
Permit	N.v.t / NA
Access	Free access
Facilities	Toilet
Water	Fresh
Kind of dive	Shore dive
Current	None
Visibility	3 - 5 m.
Average visibility	3 m.
Depth	30 m.
Bottom	zand
Life	Carp, eel, pike, pike-perch, roach
Other recreation	Boating, yachting, beach with marked swimming area
Emergency	112



© Copyright Duikersgids

Duikkaarten KRAAIJENBERGSE PLAS 8



- Duikersgidskaart
- Detailkaart
- Wrakkaart
- Streekkaart

Kenmerken KRAAIJENBERGSE PLAS 8

Bijnamen	De Witte Brug,Linden-brug,Lindenbrug
Adres	Steegstraat, Linden
Parkeren	Beperkte parkeergelegenheid
Afstand	15 m.
Geschikt voor	Alle niveaus
Vergunning	N.v.t / NA
Toegang	Vrij toegang
Faciliteiten	Touw
Watersoort	Zoet
Duiksoort	Kantduik
Zicht	5 - 10 m.
Zicht gemiddeld	7 m.
Diepte	37 m.
Bodem	klei,zand
Leven	Baars, brasem, karper, paling, rivierkreeft, snoek, voorn, zoetwatermossel
Overige recreatie	Pleziervaart, hengelsport
Nood	112



37

30

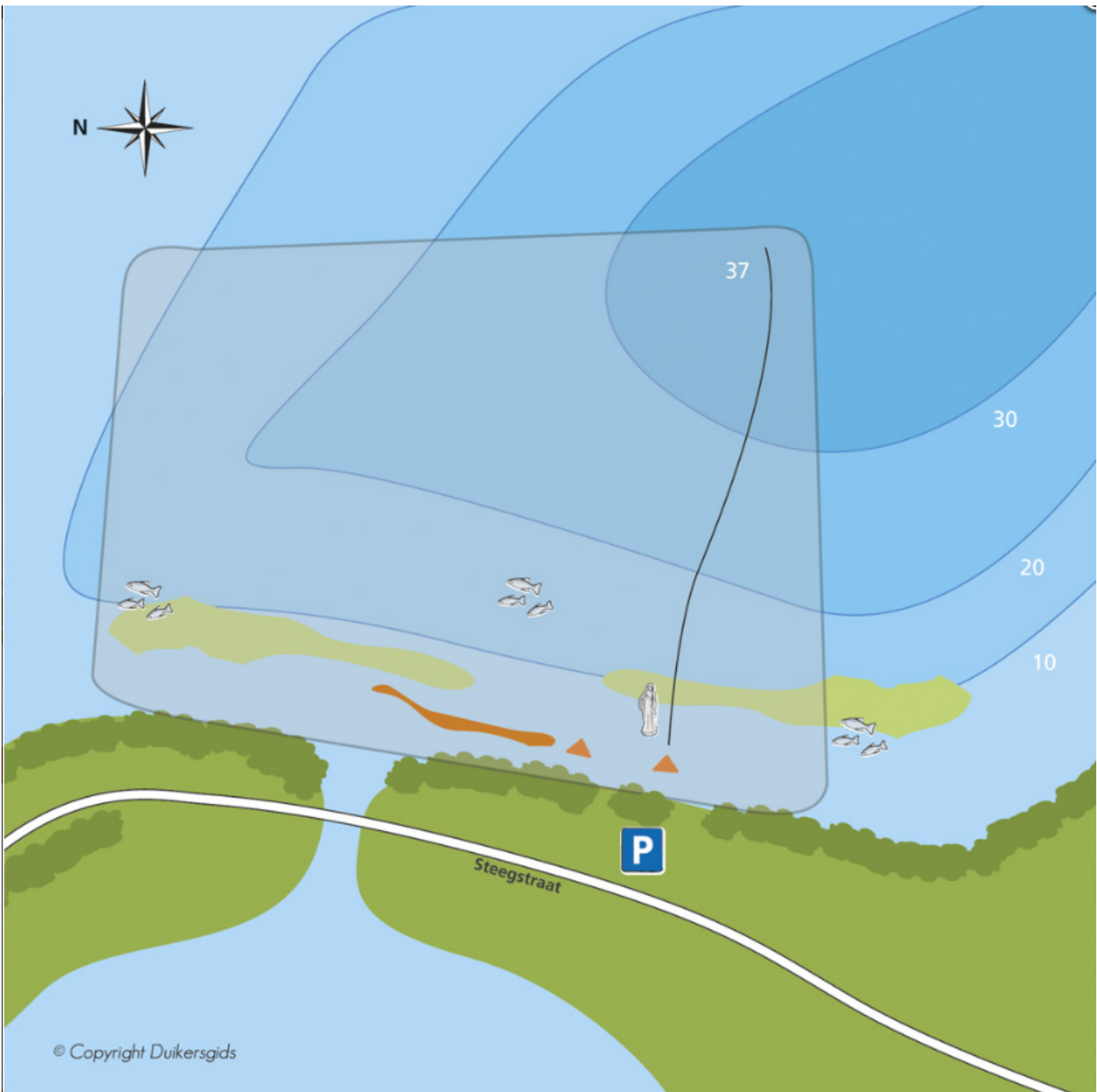
20

10



Steegstraat

© Copyright Duikersgids



Duikkaarten WITTE BRUG OVERZIJDE



- Duikersgidskaart
- Detailkaart
- Wrakkaart
- Streekkaart

Kenmerken WITTE BRUG OVERZIJDE

Bijnamen	Kraaijbergse plas 8 Overzijde,Linden-brug West,Lindenbrug West
Adres	Stegstraat Linden, Cuijk
Parkeren	Beperkte parkeergelegenheid
Afstand	15 m.
Geschikt voor	Alle niveaus
Vergunning	N.v.t. / NA
Toegang	Vrij toegang
Faciliteiten	Geen
Watersoort	Zoet
Duiksoort	Kantduik
Stroming	Geen
Zicht	5 - 10 m.
Zicht gemiddeld	6 m.
Diepte	20 m.
Bodem	klei,zand
Leven	Brasem, krab, karper, paling, rivierkreeft, snoek, snoekbaars, voorn, zoetwatermossel
Overige recreatie	Pleziervaart, hengelsport
Nood	112

